

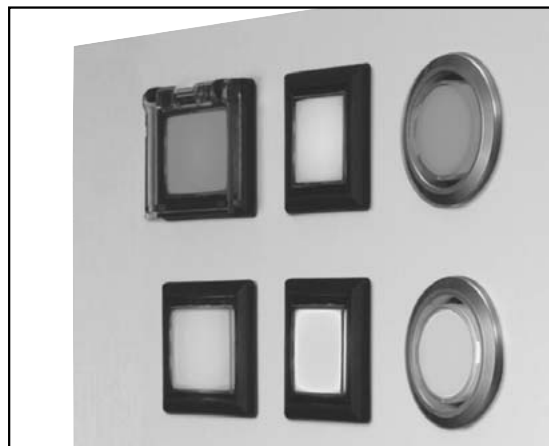
# Flush Silhouette L6/A6 系列 配件

L6/A6 系列小型控制元器件可简单的变为机身紧凑的平面镶嵌型 (Flush Silhouette) 元器件的专用配件。

- L6/A6 小型控制元器件专用配件。
- 外框尺寸
  - 圆形 :  $\phi 24\text{mm}$  (安装孔:  $\phi 20.2\text{mm}$ )
  - 正方形:  $\square 24\text{mm}$  (安装孔:  $\square 20.2\text{mm}$ )
  - 长方形:  $24 \times 30\text{mm}$  (安装孔:  $20.2 \times 26.2\text{mm}$ )
- 对应类型

L6 系列	A6 系列
照明按钮开关	照明按钮开关
指示灯	指示灯
按钮开关	按钮开关
选择开关	选择开关
钥匙选择开关	钥匙选择开关
照明选择开关	照明选择开关
摇杆开关	
蜂鸣器	

注意: 蘑菇头形元器件不能使用。  
A6 系列变压器型不能使用。



## 平面镶嵌框

形状	材料	型号	销售单位	备注	
平面镶嵌框	圆形元器件用 	金属 (铝色)	LA9Z-SM61	1	<ul style="list-style-type: none"> <li>• 保护等级: IP65 (仅限于与 IP65 元器件组合使用时)</li> </ul>
	圆形元器件用 	树脂 (黑色)	LA9Z-S61B	1	
	正方形元器件用 	树脂 (黑色)	LA9Z-S71B	1	
	长方形元器件用 	树脂 (黑色)	LA9Z-S81B	1	
护罩型平面镶嵌框 (弹簧复位型) 长方形元器件用 	树脂	LA9Z-KS8	1	<ul style="list-style-type: none"> <li>• 适用于 L6/A6 系列长方形按钮开关以及照明按钮开关。</li> <li>• 选择开关、照明选择开关、摇杆开关等不能使用。</li> <li>• 保护等级: IP65 (仅限于与 IP65 元器件组合使用时)</li> </ul>	
安装孔塞	圆形元器件用 	树脂 (黑色)	LA9Z-BS6	1	<ul style="list-style-type: none"> <li>• 保护等级: IP65</li> </ul>
	正方形元器件用 	树脂 (黑色)	LA9Z-BS7	1	
	长方形元器件用 	树脂 (黑色)	LA9Z-BS8	1	

注: 上表以外的 L6/A6 系列的绝缘套以及保养零件也可并用 (防尘盖除外)。

Flush Silhouette L6/A6系列配件

- 开关 / 指示灯
- 照明元器件 / 组合式指示灯
- 组合式数字显示器
- 继电器 / 插座
- 定时器
- 端子台
- 电源
- 安全设备
- 电路保护器
- PLC / 智能型应用控制器
- 人机界面
- 传感器
- 通用型电气控制箱
- 防爆设备
- 各种资料

Flush Silhouette L6/A6系列配件

# Flush Silhouette L6/A6 系列 配件

## 订购指南

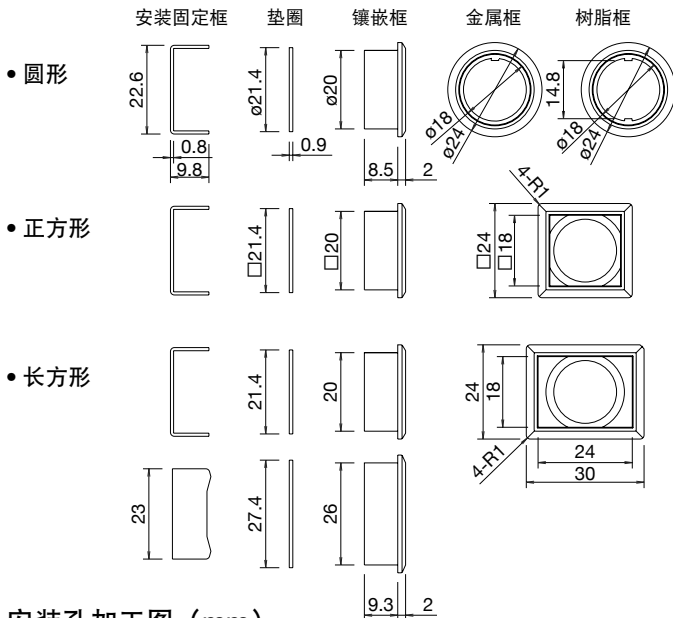
- 平面镶嵌框不标配元器件主体。  
订购镶嵌框时请同时订购元器件主体。

## 规格

- 依准 L6/A6 系列小型控制元器件的性能规格。

## 外形尺寸图 (mm)

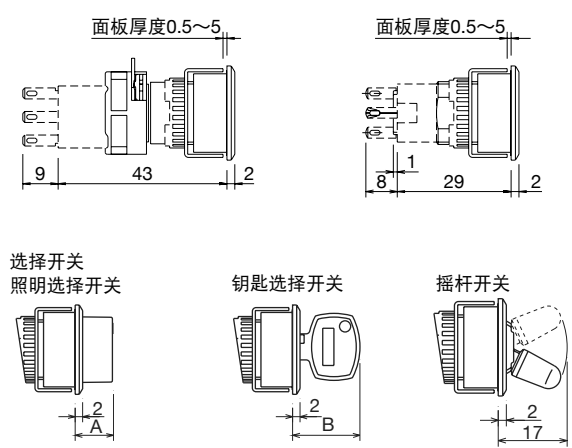
### • 平面镶嵌框



## 安装至控制元器件

### • L6 系列

### • A6 系列

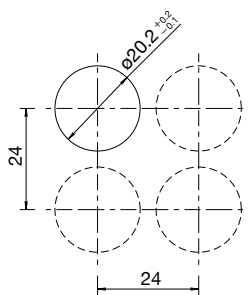


元器件	A (mm)
L6 系列选择开关	10.0
L6 系列照明选择开关	10.0
A6 系列选择开关	8.5

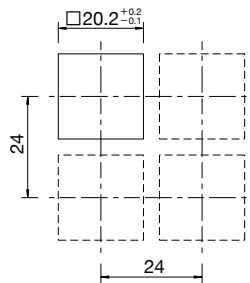
元器件	B (mm)
L6 系列钥匙选择开关	18.1
A6 系列钥匙选择开关	18.1

## 安装孔加工图 (mm)

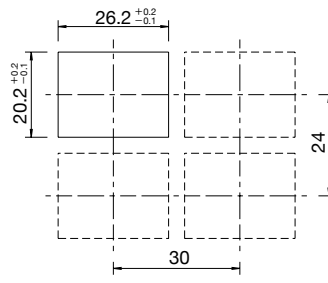
### • 圆形



### • 正方形



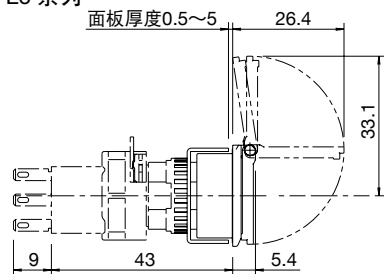
### • 长方形



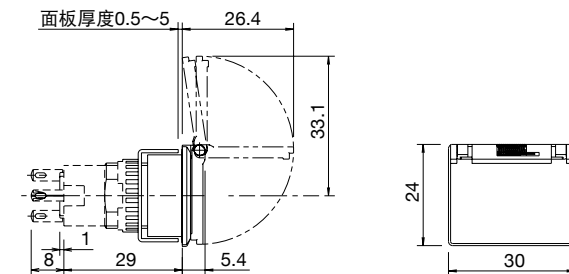
L6 系列的标准触点型与密接安装触点型的最小安装间距相同。

## • 护罩型平面镶嵌框尺寸图 (mm)

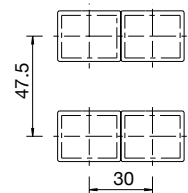
### L6 系列



### A6 系列



## 最小安装间距 (mm)



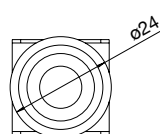
安装孔尺寸与长方形镶嵌框相同。

## • 安装孔塞尺寸图 (mm)

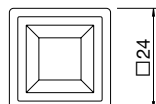
垫圈  
安装固定框  
锁紧环

面板厚度0.5~5

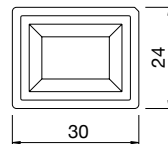
### • 圆形



### • 正方形



### • 长方形



安装孔与镶嵌框的尺寸相同。

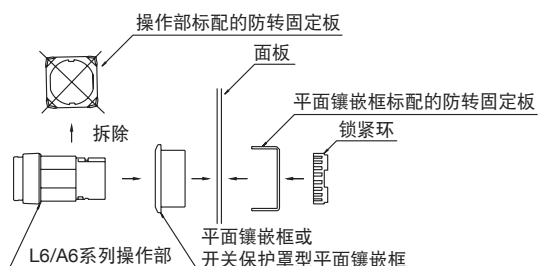
## 安全注意事项

- 在安装、拆卸、接线、保养以检查产品之前，请务必先关闭元器件的电源，以免引起电击或火灾。
- 请务必使用灯泡更换工具更换 LED 灯泡，以免灼伤手。
- 接线时，请使用符合电压以及通电电流的电线，正确地进行焊接。请勿在焊接不完全的状态下使用，以免因过热而引起着火。另外，使用翼片端子时，请选用合适的快速连接器。

## 使用注意事项

### 平面镶嵌框安装至面板时

- L6 系列
- 1. 首先请将元器件的操作部与触点部分开，再将锁紧环与固定板拆下。拆卸触点部只需将锁定杆拨向与箭头相反的方向即可。
- 2. 将镶嵌框组装到操作部上，安装到面板的安装孔内，然后安装镶嵌框标配的防转固定板，最后用锁紧环锁紧。（无需使用操作部上标配的防转固定板）
- 3. 最后，将操作部与触点部的 TOP 标志对齐后插入，将锁定杆拨向箭头指示方向即可。



- A6 系列
- 1. 首先请从操作部上拆下锁紧环与防转固定板。
- 2. 将镶嵌框组装到操作部上，安装到面板的安装孔内，然后安装镶嵌框标配的防转固定板，最后用锁紧环锁紧。（无需使用操作部上标配的防转固定板）。  
请将圆形元器件用镶嵌框的突起与操作部 TOP 标志方向的槽对齐后插入组装。

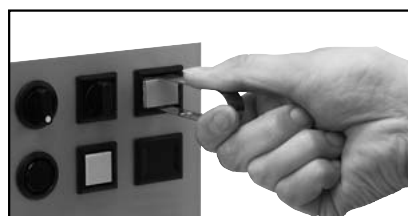
• 其他注意事项请参照 L6 系列及 A6 系列。

### 护罩型平面镶嵌框的安装

请参照平面镶嵌安装至面板的安装方法。

### 灯罩（按钮）的拆卸与安装

- 拆卸  
请用灯罩拆卸工具（MT-101）夹住彩色灯罩（按钮）的凹槽部向外拉即可拆下操作部（灯罩、文字标记板、灯罩底座）。



- 安装  
请注意操作部的方向性将其插入主体内即可。

Flush Silhouette L6/A6系列配件
开关 / 指示灯
照明元器件 / 组合式指示灯
组合式数字显示器
继电器 / 插座
定时器
端子台
电源
安全设备
电路保护器
PLC / 智能型应用控制器
人机界面
传感器
通用型电气控制箱
防爆设备
各种资料

