

UL 認証マーク表示追加のご案内

SA1U形電源内蔵形光電スイッチ（DC電源タイプ）

SA1U形電源内蔵形光電スイッチ DC電源タイプのUL認証マーク及びUL関連表記の追加についてご案内いたします。

実施時期

2008年11月10日出荷分より

対象機種

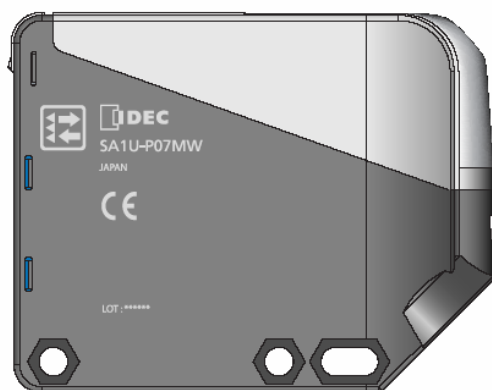
DC電源タイプ透過形	SA1U-T50MW□
DC電源タイプ偏光回帰反射形	SA1U-P07MW□
DC電源タイプ拡散反射形	SA1U-D01MW□
DC電源タイプ距離設定反射形	SA1U-B02MW□

（注 □は、T：タイマ付、無：タイマなし）

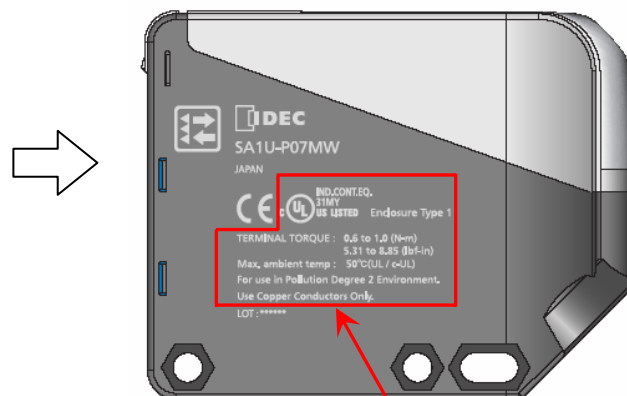
変更内容

ULリスティングの認証取得に伴い、本体側面にUL認証マークと関連表記を追加いたします。

<変更前>



<変更後>



UL 認証マークと関連表記

識別表示

製品個装ケース側面のラベルに、UL認証マークを表示いたします。

形番および価格

形番および価格に変更はありません。