

1. 2010年3月期 第3四半期累計業績概要

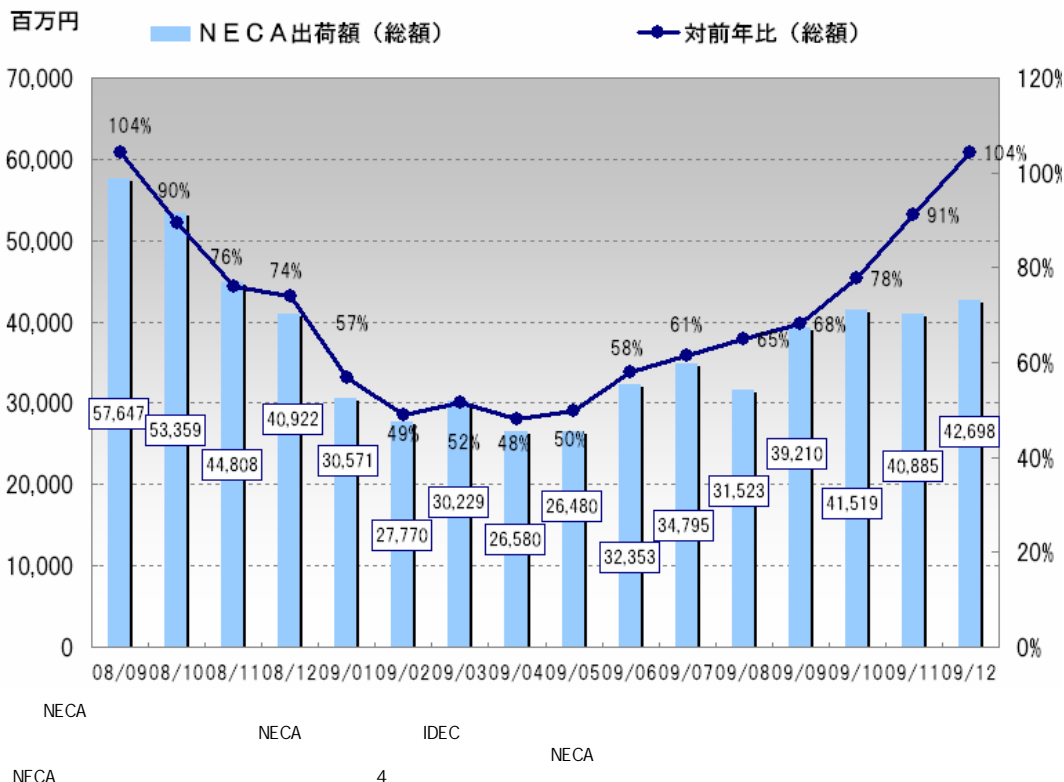
- 1.1 業界動向（日本電気制御機器工業会(NECA)出荷データ推移）
- 1.2 連結業績概要＜第3四半期累計＞
- 1.3 連結業績概要＜四半期推移＞
- 1.4 連結決算のポイント
- 1.5 製品別売上状況
- 1.6 地域別売上状況
- 1.7 連結営業損益変動要因

2. 2010年3月期 業績予想

- 2.1 2010年3月期 下期業績予想

1.1

'08 9 '09 12



2010 3 3

157 9 31.7 8 5 1

	10.3			09.3		10.3
	3Q			3Q		
	15,709	100.0	68.3	23,003	100.0	22,000
	6,739	42.9	60.0	11,222	48.8	
	7,590	48.3	83.1	9,137	39.7	
	851	5.4	2,936	2,085	9.1	700
	354	2.3	1,130	775	3.4	350
1	11.41			24.92		11.25
USD	93.61		9.29	102.9		

2010 3

3 1 132
3 7 ()

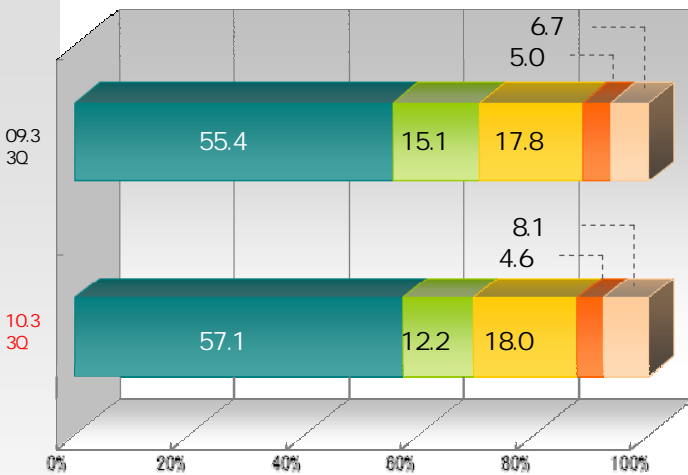
	09.3		10.3		10.3		10.3	
	4Q 1	3	1Q 4	6	2Q 7	9	3Q 10	12
	4,999	100.0	4,461	100.0	5,376	100.0	5,870	100.0%
	1,984	39.7	1,972	44.2	2,163	40.2	2,603	44.4%
	2,608	52.2	2,441	54.7	2,567	47.7	2,581	44.0%
	623	12.5	469	10.5	403	7.5	21	0.4%
	590	11.8	405	9.1	36	0.7	86	1.5%
1	19.0		13.0		1.2		2.8	
USD	100.72		97.37		95.54		93.61	



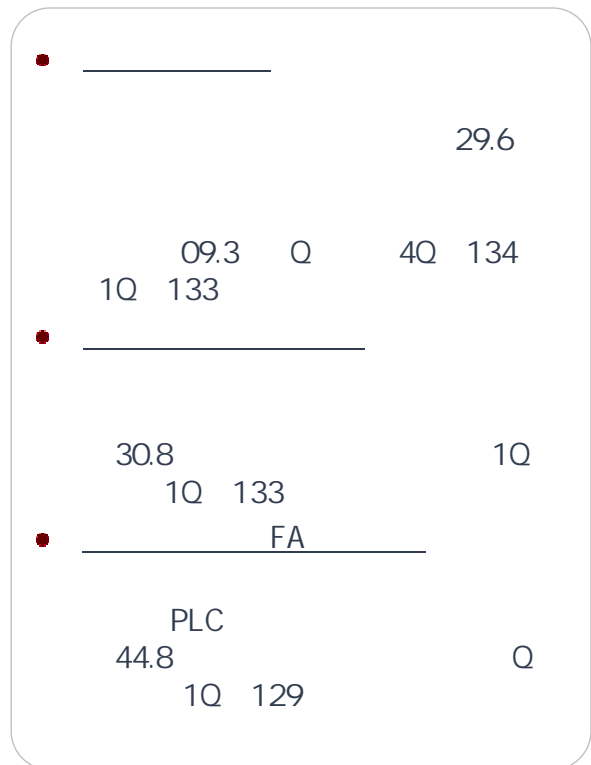
LED 1 3

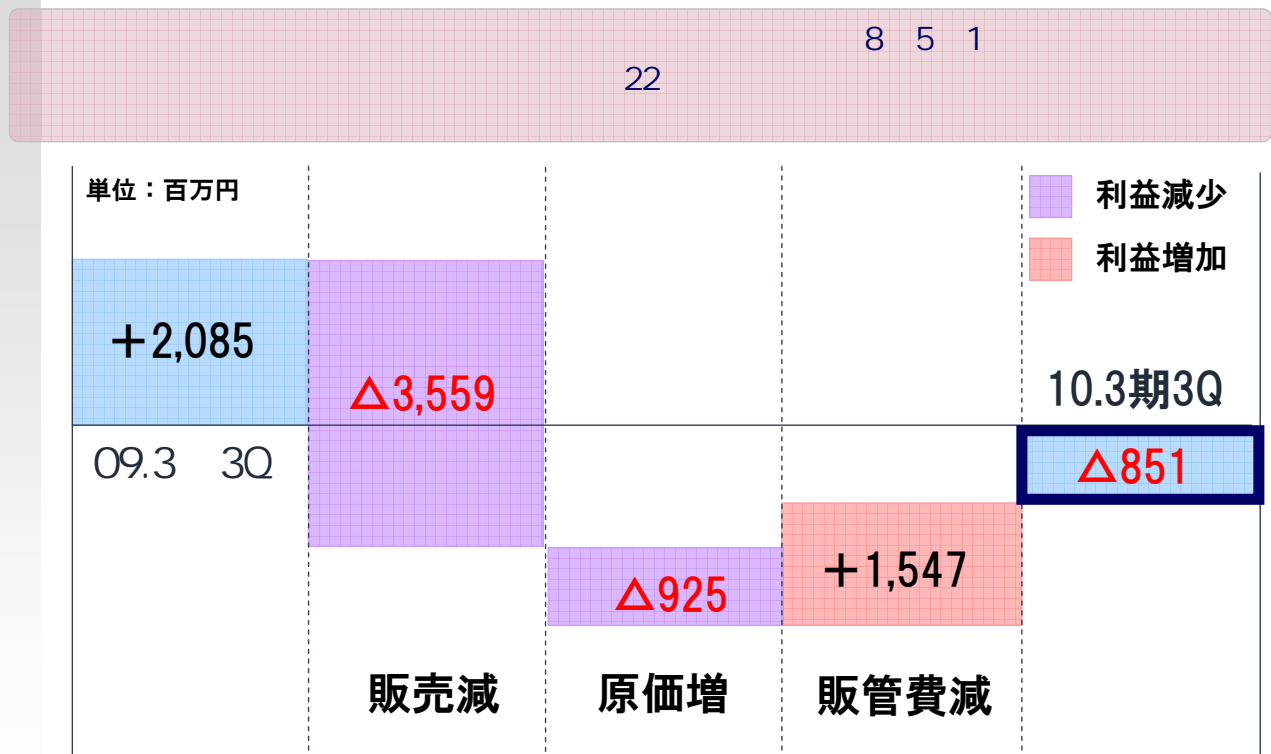
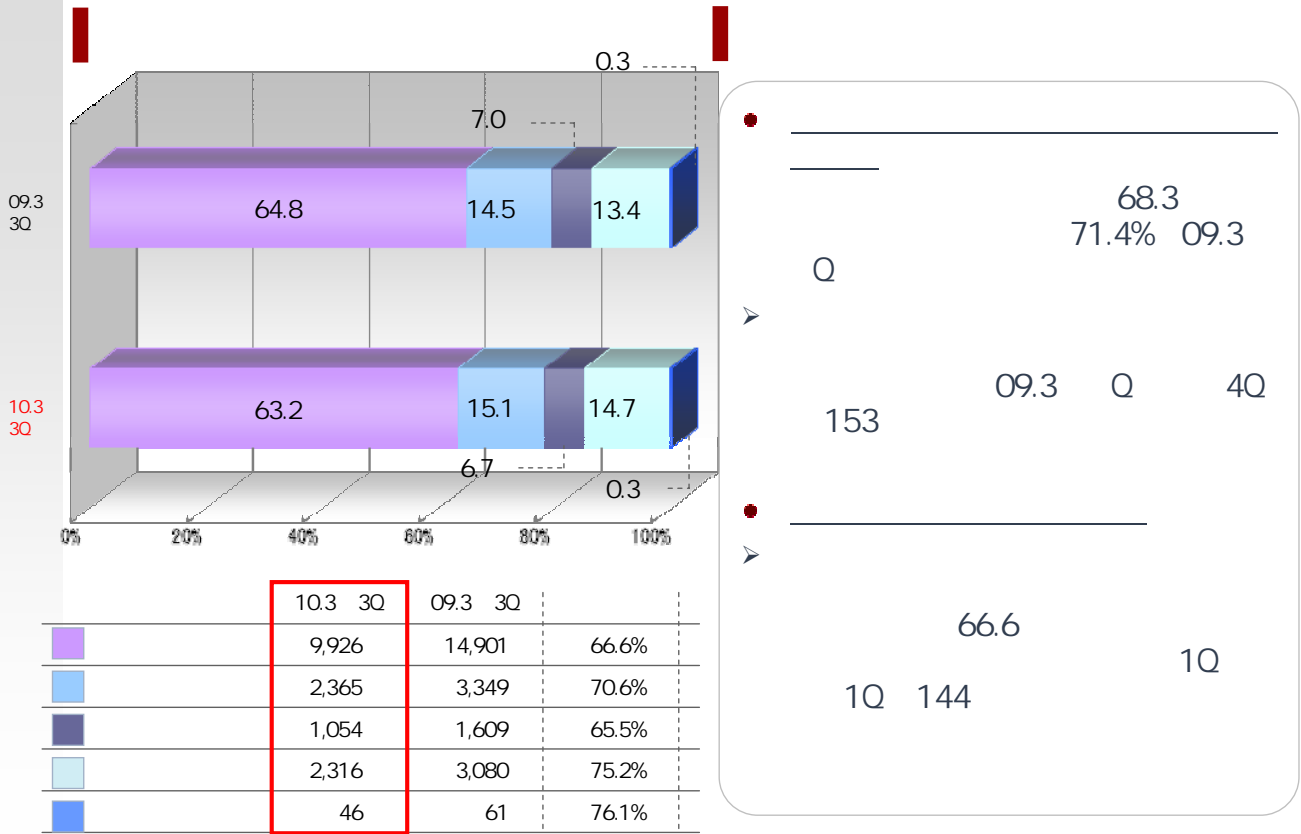


2.8



	10.3 3Q	09.3 3Q	
	8,966	12,729	70.4%
FA	1,917	3,475	55.2%
	2,837	4,102	69.2%
	720	1,150	62.7%
	1,266	1,545	82.0%





2010 3

	3				
•				1	
•	4				
•		4			
•	5				

	10.3				09.3
	22,000	21,000	78.6%	104.8	28,002
	700	1,200	2,161	500	1,461
	500	1,200	1,732	700	1,232
	350	750	534	400	184
1	11.25	24.11			5.94

IDEC
 IR
 TEL 06-6398-2550
 FAX: 06-6398-2578
 E-mail: mnakao@idec.co.jp

