

# 会社概要および株式の状況

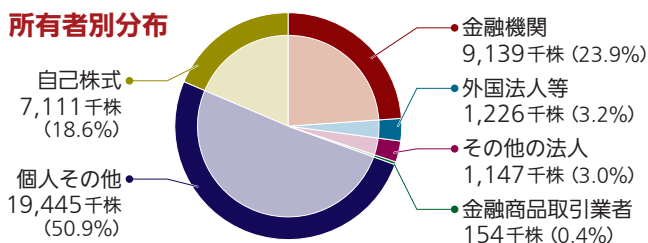
## 株式総数および株主数

- 発行可能株式総数…………… 150,000,000株
  - 発行済株式の総数…………… 38,224,485株(注)
  - 単元株式数…………… 100株
  - 当期末株主数…………… 12,291名
- (注) 買取、買増請求への対応などにより、2010年3月31日現在の自己株式保有株数は7,111,748株となっています。

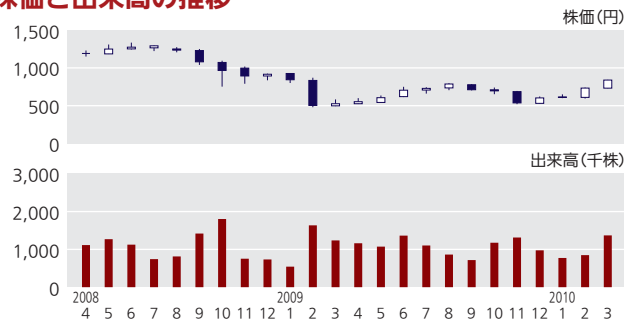
## 大株主(上位10名)

株主名	持株数(千株)	持株比率(%)
日本トラスティ・サービス信託銀行株式会社(信託口)	1,921	5.03
船木恒雄	1,607	4.21
株式会社みずほ銀行	1,312	3.43
株式会社三菱東京UFJ銀行	1,124	2.94
日本マスタートラスト信託銀行株式会社(信託口)	1,058	2.77
日本生命保険相互会社	1,029	2.69
藤田慶二郎	773	2.02
資産管理サービス信託銀行株式会社(証券投資信託口)	613	1.61
藤田俊弘	427	1.12
船木俊之	328	1.06

## 所有者別分布



## 株価と出来高の推移



## 会社概要

2010年3月31日現在

社名 IDEC株式会社  
 英文社名 IDEC CORPORATION  
 設立 1947年3月26日  
 資本金 10,056,605,173円  
 従業員数 連結1,942名



本社

(2010年3月31日現在)  
 ※特定社員・臨時社員含まず

上場取引所 東京証券取引所第1部  
 大阪証券取引所第1部

本社 〒532-8550  
 大阪市淀川区西宮原1丁目7番31号  
 電話06-6398-2500(代表)

東京本社 〒108-0075  
 東京都港区港南4丁目1番8号(リバーージュ品川)  
 電話03-5782-7690(代表)

技術研究センター アイデック技術研究センター

セールスオフィス IDEC SALES OFFICE

事業所 筑波、京都、福岡、滝野

営業所 札幌、仙台、郡山、高崎、宇都宮、大宮、水戸、東京、多摩、横浜、三島、松本、新潟、富山、金沢、浜松、豊田、名古屋、京都、大阪、神戸、岡山、福山、広島、四国、北九州、福岡、熊本

物流センター 浜松、竜野



IDEC SALES OFFICE



京都事業所



滝野事業所