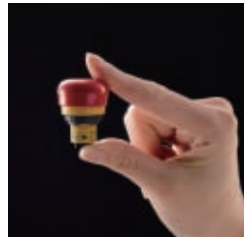


# TOPICS

2010年4月～2011年3月の主なトピックスをご紹介します。

安全製品 | **2010**  
**4** 卓越した安全性と  
デザイン性を誇る、  
非常停止用押ボタンスイッチ  
X6シリーズ発売



今、考える最高の安全性をかたちにしたい。そう考え抜いた結論として生まれた新形非常停止用押ボタンスイッチです。独自の安全構造を採用し、世界最小クラス<sup>※1</sup>の短胴を実現し、省スペース化に貢献します。

※1 2010年3月当社調べ

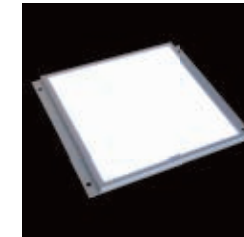
電子製品 | **2010**  
**7** クラス最高輝度<sup>※3</sup>を実現、  
大形プログラマブル表示器  
HG3G形発売



「きれい・はやい・かんたん」のらくらく制御を実現した高輝度プログラマブル表示器です。耐環境性にもすぐれ、各種産業機械の操作表示パネルに最適です。また、周辺機器との接続性にもすぐれ、各種業務をスピーディーにサポートします。

※3 2010年7月当社調べ

LED製品 | **2010**  
**10** 検査対象物に均一の光を照射、  
フラットLED照明ユニット  
LF1F形発売



LED光源の採用により、厚さ12mmの薄形化を実現し、設置場所の省スペース化を可能にします。また、蛍光灯のようなチラつきのない均一の光が、凹凸などのキズのコントラストをつくり、より確実な目視検査をサポートします。

電子製品 | **2011**  
**1** 従来品比、最大70%の小形化を  
実現、汎用スイッチング電源  
PS3X形発売



「コンパクト」「世界基準」「高性能」をコンセプトとして開発した汎用スイッチング電源です。従来品に比べ、体積で最大70%<sup>※7</sup>の小形化を実現。各種制御機器装置への組み込み用の小形汎用電源として、実装スペースの削減に貢献します。

※7 15W製品での比較による

LED製品 | **2010**  
**4** 高い省エネ性・低発熱を実現、  
冷凍・冷蔵ショーケース用  
LED照明 LF1E形発売



IDECの光学設計技術を駆使し、独自のレンズをLEDと組み合わせることにより、最適な配光を実現。必要な場所へ、必要なだけ光を照射し、従来照明<sup>※2</sup>に比べて約58%の消費電力の削減を実現しました。

※2 FL蛍光管との比較による

防爆製品 | **2010**  
**7** 非常停止用押ボタン付  
耐圧・安全増防爆構造  
コントロールボックス  
EC2B形発売



安全規格<sup>※4</sup>に適合した非常停止用押ボタンスイッチ搭載の耐圧・安全増防爆構造コントロールボックスです。ATEX指令<sup>※5</sup>に適合しており、国内のみならず、欧州や東南アジア向けのプラントにも最適です。

※4 IEC 60947-5-5  
※5 欧州防爆指令

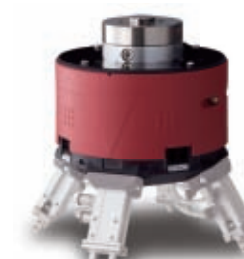
安全製品 | **2011**  
**1** 国内初<sup>※6</sup>最新国際安全規格に  
対応、非接触安全スイッチ  
HS3A形発売



回路内部の異常を自動的に検出する機能を内蔵した、RFID方式の非接触安全スイッチです。特定のモジュールとの組み合わせに依存せずに、世界最高レベルの安全システムの構築を可能にします。

※6 2010年12月当社調べ

**2011**  
**3** 最先端のものづくりをサポート、  
第3世代へ進化した高機能  
マルチハンド MH1A形発売



生産性と安全性を両立させ、2005年に第1回「ものづくり日本大賞・優秀賞」を受賞した独自のロボット制御セル生産システム。この高度生産システムを支えるIDECの生産技術を結集し、小形垂直多関節ロボット用として進化させた高機能マルチハンドです。

4

April

5

May

6

June

7

July

8

August

9

September

10

October

11

November

12

December

1

January

2

February

3

March



6月 第63期定時株主総会開催  
195名の株主さまに参加いただきました。



7月 天神祭  
「オールLED照明船」が大阪の夏を彩りました。



9月 AUTO ID EXPO 2010 自動認識総合展に出展  
コードリーダーなどを中心にご紹介しました。



10月 JIMTOF2010(日本国際工作機械見本市)に出展  
各種安全機器製品/LED関連製品をご紹介します。



1月 TIS様 次世代型データセンター「GDC御殿山」  
にLEDベースライトを納入しました。



3月 ライティングフェア2011に出展  
工場施設用LED照明などを中心にご紹介しました。