



20 $\mu$ m(マイクロメートル)の泡で

ヒフ、毛根の汚れをキレイに!

ワンちゃんにやさしい気泡浴を  
提供します。

お手持ちのドッグバスが  
ホースを投入するだけで  
気泡バスに変身。

電気用品安全法(PSE)  
認証品。



ウレシイ、  
ワン!!



ワンちゃんの新習慣

やさしい気泡浴で夢心地



こんな所にぴったり!

・ペットショップ、ペットホテル、ペットサロン、ペット専門学校 etc.

特許4件出願中

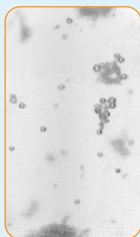
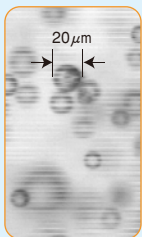
# お肌のデリケートなワンちゃん マイクロバブルの気泡浴で、ワンちゃん

どうして  
キレイになるの？

20 $\mu$ m(マイクロメートル)の微細な粒子の泡が  
汚れを細かく除去。

## マイクロバブルの洗浄力のメカニズム

マイクロバブルはマイナスの電位をもっており、汚れや有機物と電気的に接触附着して浮上分離します。大量の微細気泡が皮膚や被毛の脂汚れを捕捉して、分離・除去します。



マイクロバブル 浮上分離の様子

※1 $\mu$ m=10<sup>-6</sup>m=1/1000mm

## マイクロバブルは隙間に入り込んで 汚れを除去します

シャワー湯に含まれたマイクロバブルは被毛の奥までぐんぐん浸透します。ワンちゃんの被毛を柔らかくもみ洗いするだけでしっかり浸透します。

開発者の  
声を聞かせて！



やさしくすっきりと洗浄できるマイクロバブルをみて  
ペットの入浴に生かせないかと閃きました！

IDECの微細気泡生成装置は食品工場の水処理などに使用されている、産業界で広く認知された信頼性の高い装置です。この技術をワンちゃんのために、マイクロバブルの持つ洗浄力を最大限に生かした装置に仕上げました。ワンちゃんに優しい気泡浴を提供します。

体験者の  
声を聞かせて！

肌が弱っているワンちゃんも  
やさしく入浴できて安心

グルーマーさん



シャンプー剤が  
少なくて  
よくなったわ

トリマーさん



ワンちゃんが  
風呂好きになっただけ、  
入浴補助が楽になり、  
手荒れもなくなっただけみたい

ペットシッターさん



最先端技術だワン！

# わんこのバスタイムに生かしたい! わんこの健やかライフをサポートします。

いろんな  
こと教えて!

ボク達の皮膚・被毛ケアに、

## マイクロバブルの気泡浴は、 汚れが落ちやすく、安心入浴!!

### シャワー時もマイクロバブルが発生

「わんLOVEゆ」はシャワー時もマイクロバブルを発生させます。シャワーヘッドから吐出したシャワー湯は、ワンちゃんにあたるとマイクロバブルを生成し、毛根、皮膚と接触して脂分や汚れを除去します。シャワーの打たせ湯の効果と気泡洗浄の両方を同時に行います。



通常のシャワー



「わんLOVEゆ」のシャワー

マイクロバブルの気泡で真っ白に白濁。



### 気泡浴中のワンちゃん。

浴槽には脂分が分離して  
浮上しています。  
おとなしく入浴しています。



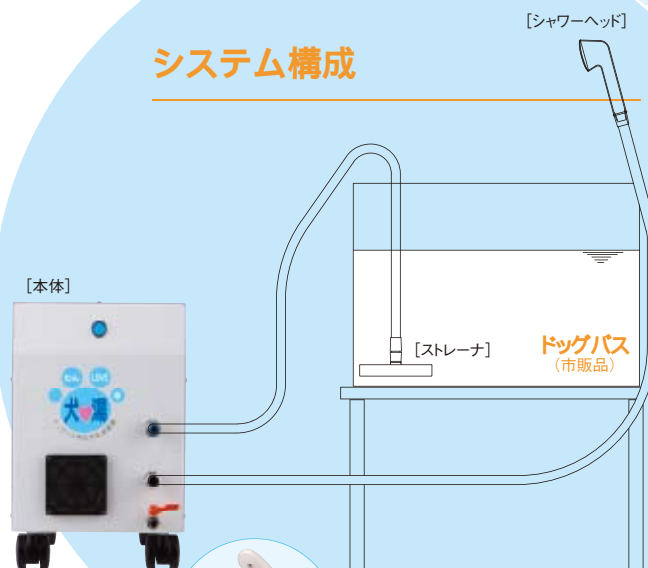
浮上した毛玉 (スコープ写真)



洗浄し分離した脂分



### システム構成

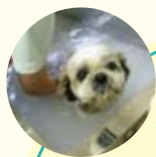


付属品

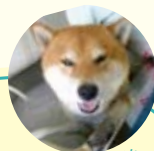
面倒な配管工事は不要。  
スイッチのオン/オフだけで  
操作も簡単。



# 飼い主さんも推薦!



シャンプーを使わないので、頭からじゃぶじゃぶかけても嫌がらず、しっかりと洗えます。



普通、お湯だけで洗うと臭くなるのですが、嫌な臭いなど残らないから不思議です。

シャンプーは洗い流しが大変。「わんLOVEゆ」はシャンプーを使わないのでらくちんだわ。

入浴後、数日経っても艶が良いので驚きました。

洗ったあと、毛がフワフワと柔らかくなったように思います。

おとなしく入っているので、きっと気持ちがいいのだと思います。



形 式	FZ1D-07
品 名	犬LOVE湯(わんLOVEゆ)〔ドッグバス用気泡生成装置〕
電 源	AC100V 50/60Hz
流 量	約 10ℓ /分(標準設定)
消費電力	600/700W(50/60Hz)
外形寸法	(幅)275mm×(奥行)430mm×(高さ)430mm(突出部除く)
設置場所	屋内(屋外、浴室は設置不可)
製品質量	約25kg
付 属 品	・給湯ホース(2m、ストレーナ付)..... 1本 ・シャワーホース(2m、シャワーヘッド付)..... 1本 (ドッグバスは、付属していません)

**⚠ 安全に関するご注意**  
 正しく安全にお使いいただくため、ご使用前に必ず「取扱説明書」をお読みください。  
 本商品は犬専用です。犬の入浴以外にはご使用にならないでください。

製造元

**IDEC IDEC株式会社**  
 システムエンジニアリング事業本部

IDEC 株式会社は、オートメーションテクノロジーを主業とし、スイッチやLED、安全技術など、制御技術、オプトデバイス、デバイス技術、HMI技術で豊富な実績を持ち、世界各国で高い評価を得ています。

株式上場：東京・大阪証券取引所 第1部  
 資本金：100.5 億円(2008年5月現在)  
 URL：http://www.idec.com/japan/  
 連絡先：大阪市淀川区三国本町1-10-40 TEL:06-6398-2590  
 東京都品川区港南4-1-8 TEL:03-5782-7312  
 名古屋市千種区今池4-1-29 TEL:052-732-2710