

HG3G 型可编程显示器 故障通知**SW1A 型 Automation Organizer**

Automation Organizer Ver. 1.30 ~ Ver. 1.33 的 WindO/I-NV2 以及 HG3G 型可编程显示器的编程软件发生以下的问题。请使用 HG3G 的客户版本升级到 Ver. 1.34。

对象机种

HG3G 型可编程显示器 (编程软件 Ver. 3.20 ~ Ver. 3.23)

产品型号 [HG3G-8JT22TF-W、HG3G-8JT22TF-B、
HG3G-AJT22TF-W、HG3G-AJT22TF-B]

SW1A 型 Automation Organizer Ver. 1.30 ~ Ver. 1.33 (WindO/I-NV2 Ver. 4.20 ~ Ver. 4.23)

产品型号 [SW1A-W1C]

※ 从本公司网页的下载服务下载的 Ver. 1.30 ~ Ver. 1.33 也需更新升级。

故障内容

在下列的情况时，关闭 HG3G 型的主机电源，MAC 帐号以及设定的画面尺寸有可能会消失。

- 打开电源约 1 秒后的 40 msec 之间。
- 与 WindO/I-NV2 通信时，向数据上传模式传送时的 40msec 之间。
- 从运转模式转成系统模式的 40msec 之间。

当问题发生时，会出现以下的状况。

<HG3G 型运转模式>

- 利用上位连接通信连接 Ethernet 时，通信速度会变得异常缓慢，或出现「主机通信错误」。
上位连接通信连接 Ethernet 以外时，无问题，可通信。
- HG3G-AJT22TF-W 与 HG3G-AJT22TF-B 的画面变暗。

<HG3G 型系统模式>

- 不论是否使用 Ethernet，转成系统模式后，会显示通常不显示的 LCD 设定画面。

<WindO/I-NV2 通信时>

- 经由 Ethernet 通信时，在 WindO/I-NV2 会显示通信错误。
- 经由 USB 通信时，转成数据传送模式时显示 LCD 设定画面。

在上述 LCD 设定画面时，若选择比本 HG3G 型的画面尺寸大的画面，有可能缩短 LCD 的寿命。(LCD 设定画面是为制造时使用的画面，因此在正常情况下，客户无法设定。所以，发生故障时，若客户错误选择了对其实设定，则将无法再度打开 LCD 设定画面)

www.idec.com/china

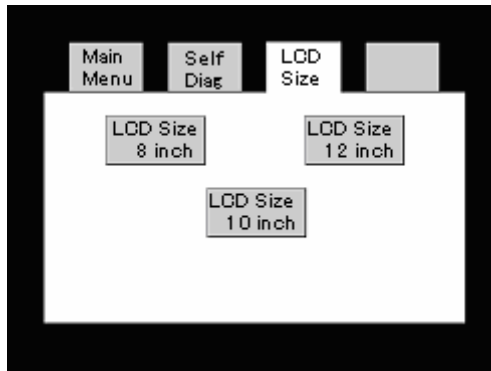
爱德克电气贸易(上海)有限公司

上海市延安东路700号 港泰广场6楼609-609室 邮编: 200001
电话: 021-5353-1000 传真: 021-5353-1263 E-mail:idec@cn.idec.com

确认故障的方法

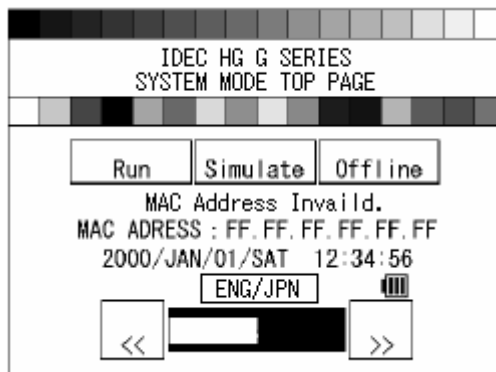
按照以下步骤可以确认是否发生了故障。

- 1) 在运转模式中，按住画面的左上角超过 3 秒钟以上，会显示「维护画面」。
- 2) 按下「系统模式」按键，画面会显示 LCD 设定画面，并显示「LCD Size 8inch」、「LCD Size 10inch」、「LCD Size 12inch」按键。



当出现这个画面时，就表示发生了故障。

- 3) 在 LCD 设定画面中，只要选择过一次画面尺寸后，就不会再出现这个设定画面。之后荧幕会显示在系统模式的主画面，画面中央会显示「MAC Address Invalid.」（在日语模式中会显示为「無効な MAC アドレスです。」）的闪烁字样，此外，画面中央会显示 MAC ADDRESS:FF.FF.FF.FF.FF.FF 或是显示 MAC ADDRESS 没有被设定的状态。



出现这种情况时，表示发生了故障。

- 4) 确认是否在 LCE 设定画面中选择了错误的画面尺寸，可以到上图的主画面，选择「Offline」（在日语模式中会显示为「オフライン」），接着按下「系统」按键，画面会显示 H3G3 的型号。若显示的型号与 HG3G 主机内侧所贴着的型号不同时，表示选择了错误的画面尺寸，且发生了故障。

如发生了上述情况时，请与本公司的技术支持中心联系。

www.idec.com/china

爱德克电气贸易（上海）有限公司

上海市延安东路700号 港泰广场6楼609-609室 邮编：200001
电话：021-5353-1000 传真：021-5353-1263 E-mail:idec@cn.idec.com

联系事项

为防止故障发生，请尽早将版本更新为 Automation Organizer Ver. 1.34 (WindO/I-NV2 Ver. 4.24、HG3G 型编程软件 Ver. 3.25) 之后的版本，同时请再次将项目数据下载到 HG3G 型主机。

再次下载项目数据后，HG3G 主机的编程软件也会自动更新版本。

产品信息 WEB 网址

<http://www.idec.com/cnzh/products/Catalogs/OperatorInterfaces/AO/index.html>

www.idec.com/china

爱德克电气贸易（上海）有限公司

上海市延安东路700号 港泰广场6楼608-609室 邮编：200001
电话：021-5353-1000 传真：021-5353-1263 E-mail:idec@cn.idec.com