

扩散强化玻璃的浮雕纹路变更通知**LF1D 型以及 LF2D 型 LED 照明单元**

LF1D 型以及 LF2D 型 LED 照明单元的扩散强化玻璃背面的浮雕纹路有变更，特此通知。

实施时间

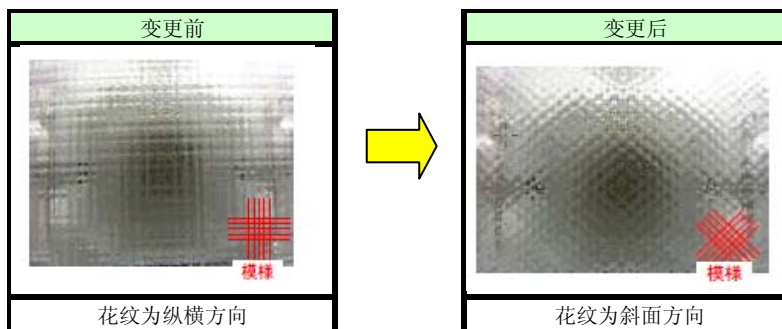
2010 年 12 月中旬以后陆续实施。

对象机种

LF1D 型以及 LF2D 型 LED 照明单元的
照明部表面为扩散强化玻璃型产品 全机种
(型号以 LF1D-E9 或是 LF1D-F9、LF2D-E9、LF2D-F9 为开头的产品)

**变更内容**

变更玻璃背面的浮雕纹路。



※其它额定电压、规格、外观无变更。